

SOLUZIONI per la CLIMATIZZAZIONE

Airkilma Srl
Via del Sostegno, 28/B/D
40131 – Bologna
Tel 051 63 42 035
Fax 051 63 47 542

AIRKLIMA

Società di Ingegneria e Impiantistica specializzata in Soluzioni di Climatizzazione per le aziende dell'Industria e del Terziario.

MISSIONE

Fornisce alle Aziende Clienti Soluzioni chiavi in mano per le loro esigenze di Climatizzazione, operando come Partner che, in veste di Interlocutore unico, si assume in proprio la Responsabilità complessiva del Risultato concordato.



CONTINUITA'

I clienti di Airklima possono contare sull'esperienza del Team di ingegneri che l'ha creata, che l'ha portata al successo e che la gestisce.

COMPETENZA

Lo stesso Team conferisce la propria competenza professionale in tutte le fasi dei lavori, dalla progettazione alla realizzazione degli impianti.

ESPERIENZA

Un'intera vita professionale dedicata al perfezionamento della climatizzazione.



Stefano Pelagatti Presidente e Socio Fondatore

Laureato in Ingegneria. Guida Airklima dal 1984 (data di fondazione), proveniente da un'esperienza analoga. Svolge anche la funzione di Direttore Tecnico.

Claudio Tarsitano Consigliere e Socio Co-Fondatore

Laureato in Ingegneria. Gestisce dal 1984 i rapporti commerciali e collabora alla progettazione degli impianti.

Marco Pierfederici Consigliere e Socio

Laureato in Ingegneria. Nel 1979 fonda Asa Impianti, azienda di progettazione e realizzazione di forni di cottura. Nel 1987 Asa Impianti si fonde in Airklima e Pierfederici ne diviene Socio e Consigliere. E' responsabile della realizzazione degli impianti.

Vittorio Cossarini Consigliere

Laureato in Economia e Commercio. Manager di una Società di Servizi di Milano, affianca da anni i Soci di Airklima nelle scelte di marketing e nel 2002 ne diventa Consigliere.



*Airklima, fondata a Bologna nel 1984, in quasi **20** anni ha climatizzato oltre **2000** abitazioni private e ha realizzato oltre **400** impianti in altrettanti edifici adibiti ad uso Industriale, Commerciale e Terziario, tutti progettati dallo staff interno e forniti chiavi in mano.*

START UP

Inizia l'attività e si sviluppa climatizzando abitazioni private, progettando e realizzando, impianti ad uso civile ed industriale.

ESPERIENZA

Negli anni Airklima matura un'approfondita esperienza tecnica che la porta a concentrare l'attività su impianti di maggiore complessità e dimensione, espandendosi su tutto il territorio nazionale.

SPECIALIZZAZIONE

Dal 1998 abbandona l'attività nel settore civile focalizzandosi sulla progettazione e realizzazione di Impianti per Industria, Terziario, Edifici abitativi di grandi dimensioni e di Soluzioni per la Climatizzazione di Processo.



RISPARMI MEDI
GARANTITI

Rispetto a alternative tradizionali

Costo di progettazione e realizzazione **20%**

Costo di gestione **15%**

FIDELIZZAZIONE
CLIENTI

2 contestazioni in
19 anni

TASSO di RISPOSTA
75%
OFFERTE sulle



STAFF

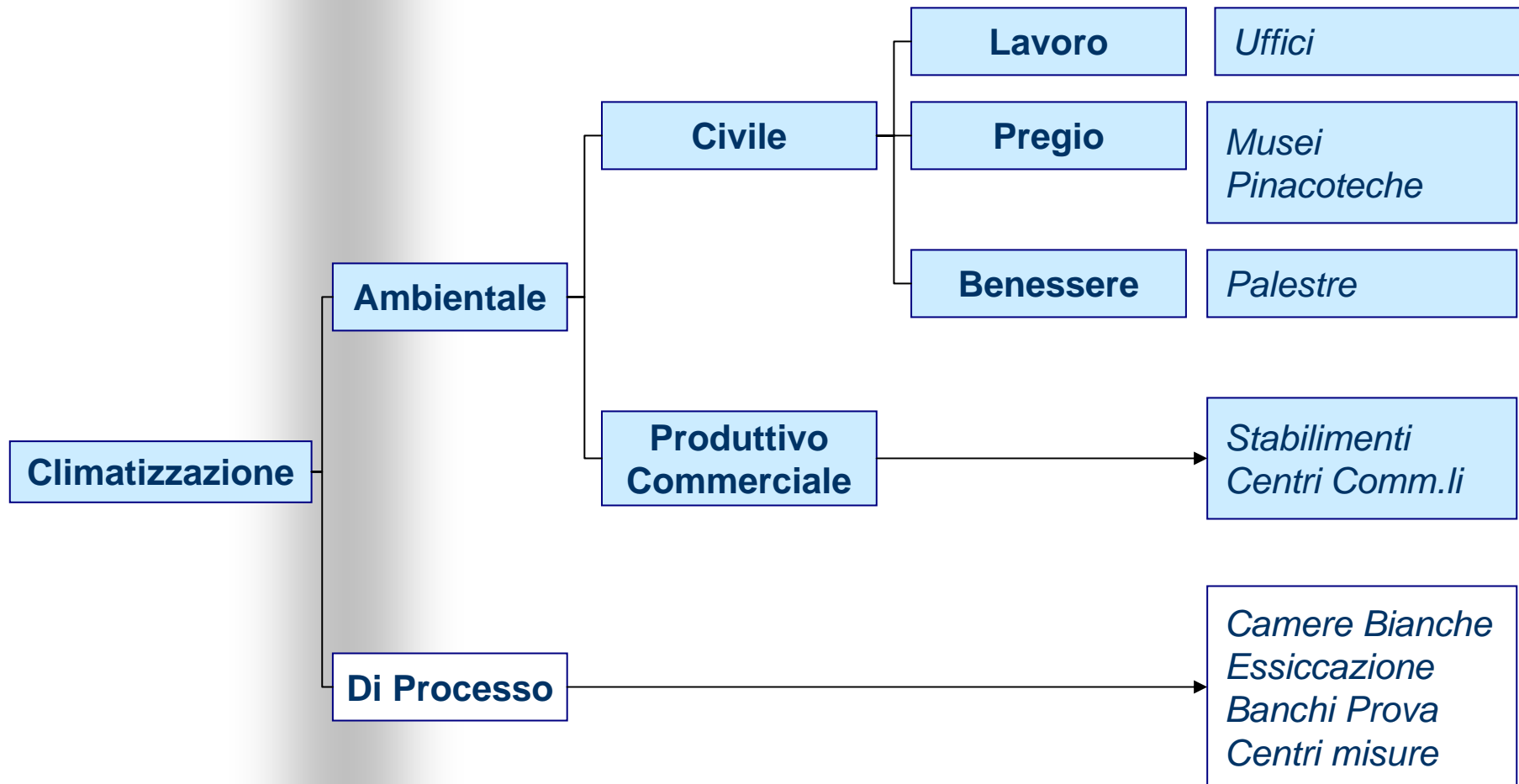
COORDINAMENTO



SQUADRE ESTERNE di PRODUZIONE

CAPACITA' PRODUTTIVA ANNUA
15 impianti superiori a 100.000 €
Dimensione impianti realizzati 50.000=>650.000 €

Il filo conduttore



CHIAVI in MANO

**Progettazione
Realizzazione
e Assistenza**

da IMPIANTO a SOLUZIONE



PARTNERSHIP

INTERLOCUTORE UNICO

COINCIDENZA D'INTERESSI

TECNOLOGIA E COMPETENZE

MICROCLIMA

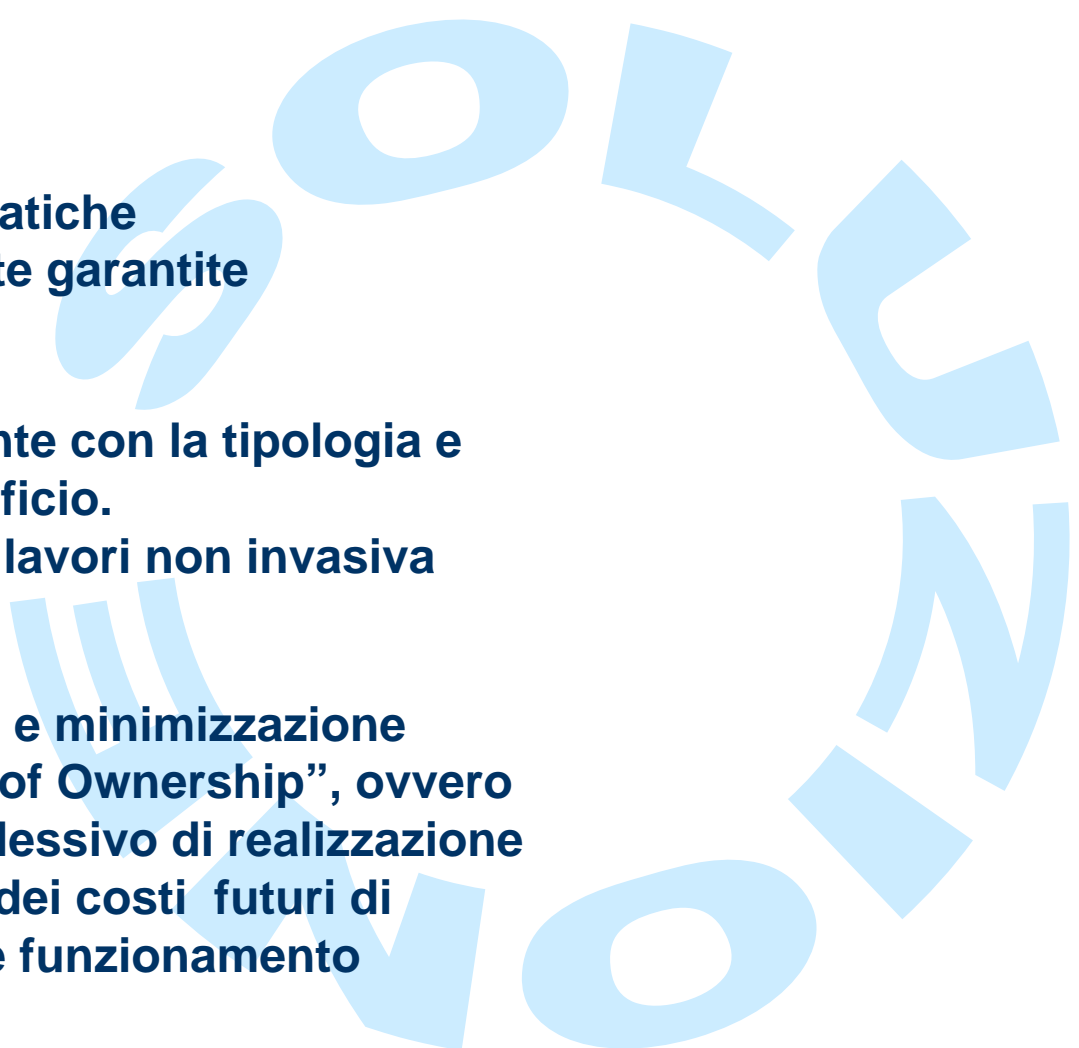
**Condizioni climatiche
contrattualmente garantite**

AMBIENTAZIONE

**Impianto coerente con la tipologia e
i vincoli dell'edificio.
Esecuzione dei lavori non invasiva**

TCO

**Determinazione e minimizzazione
del "Total Cost of Ownership", ovvero
del costo complessivo di realizzazione
dell'impianto e dei costi futuri di
manutenzione e funzionamento**



PARTNERSHIP

Il Cliente di Airklima ha l'opportunità di relazionarsi con un unico Partner specializzato che lo affianca dalla fase di analisi delle esigenze alla realizzazione finale.

CHIAVI IN MANO

Progettazione e realizzazione dell'impianto

L'intera commessa è gestita da Airklima, dalla rilevazione delle esigenze alla progettazione e alla realizzazione sotto la propria responsabilità, nell'ambito di un unico rapporto economico-contrattuale

Determinazione dei costi complessivi e dei benefici



GESTIONE
TRASPARENTE

Costi complessivi inferiori e certi rispetto a soluzioni realizzate su capitolato o su progettazione esterna

COSTI RIDOTTI

***Progetto
Coordinamento
Sovradimensionamento degli impianti
(realizzazione, gestione)***

INDIPENDENZA

Nessun vincolo con fornitori o marche specifici



KNOW-HOW
AIRKLIMA

Progettisti e Direttori lavori **interni** all'azienda

TECNOLOGIA
D'AVANGUARDIA

Continuo monitoraggio delle offerte di macchinari di alta gamma in termini rapporto qualità/prezzo e collaborazione con i produttori al miglioramento delle caratteristiche delle macchine

COMPETENZE

Utilizzo intensivo di tecnologie alternative (**Pompe di calore**)

Minori costi di installazione e di gestione

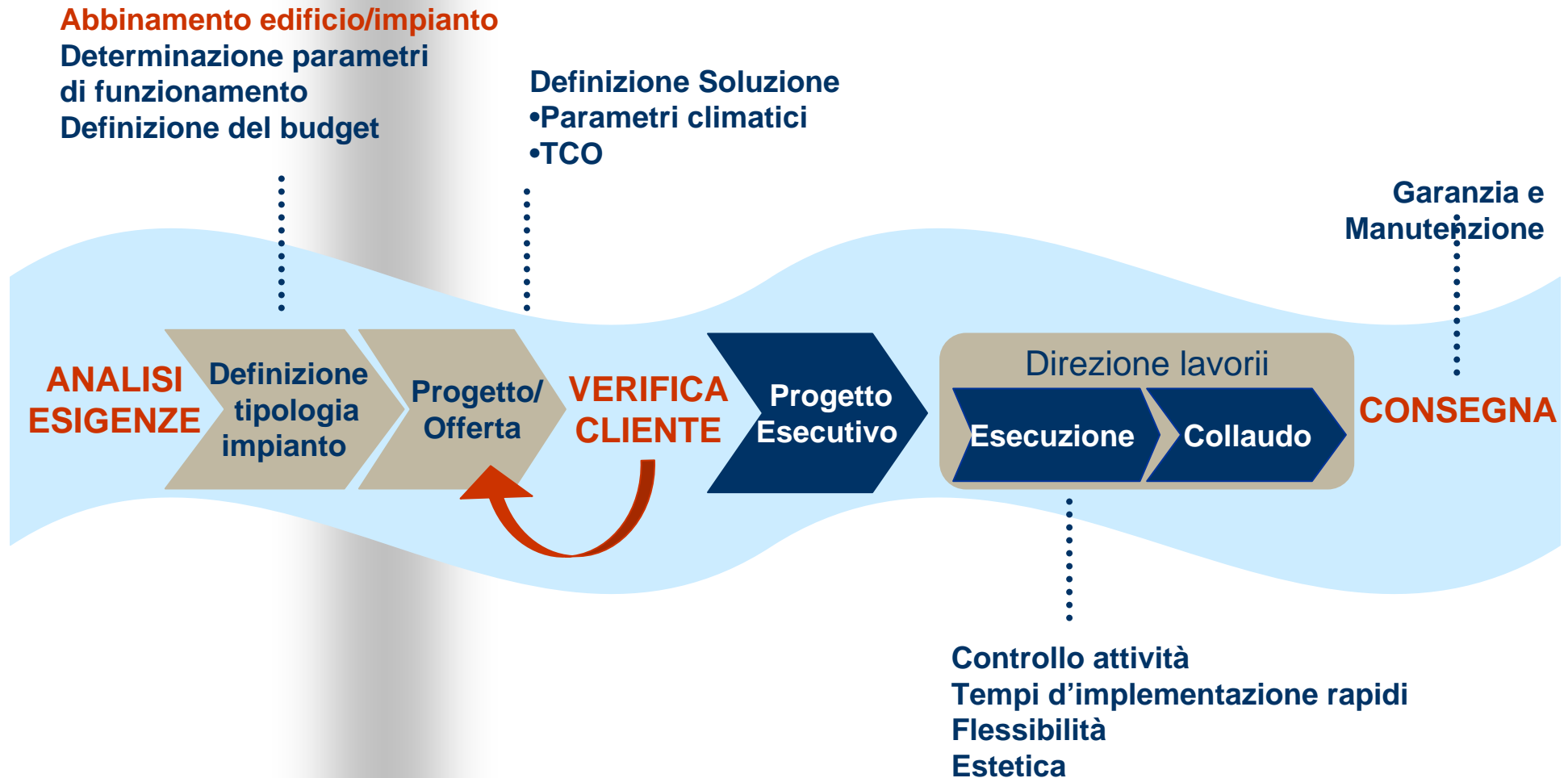
Nessuna centrale termica

Non necessita di permessi e strutture particolari

Flessibilità in corso d'opera

Ingegnerizzazione del processo







Background

Azienda industriale con gestione interna degli operatori tecnici: Progettista, impiantista, manutentore.

Esigenza

Climatizzazione di uno stabilimento industriale di mq 10.000 e degli uffici direzionali

Approccio

Attenzione all'abbinamento edificio-impianto ottimizzazione del TCO (Total cost of ownership), progetto di massima vicino al progetto esecutivo

Soluzione

Impianto a pompe di calore in monovalenza per gli uffici e pompa di calore con integrazione di caldaie murali per gli ambienti industriali

Risultato

*Costo di realizzazione dell'impianto: 30 % inferiore all'impianto progettato dagli studi concorrenti.
Costo di gestione 25% in meno di una centrale termica alimentata a metano
Costo manutenzione: € 3.000 annui*

Valore

Soluzione tecnologica non tradizionale per uno stabilimento industriale



Case history: Magneti Marelli



Background

Esigenze continue, di diversa natura e dimensione d'impianto e spesso non standard. Interlocutori tecnici diversi in funzione dell'esigenza: di manutenzione, di prodotto (settore auto), riservatezza



Esigenza

Climatizzazione di uffici; Impianti di essiccazione; Climatizzazione banco prova motore.

Approccio

Presenza continuata. Disponibilità alla risposta di qualsiasi esigenza, anche di piccola dimensione.

Soluzione

Progettazione e realizzazione di oltre cento impianti, dal raffreddamento di benzine antiche alla climatizzazione di centri di misura alla realizzazione delle celle prove motori alla realizzazione di uffici



Risultato

10 anni di collaborazione continuativa progettazione e realizzazione di impianti anche presso altri stabilimenti del gruppo (Venaria Reale, Shanghai).

Valore

Rapporto di partnership e flessibilità tecnica





Background

Palazzo antico del centro storico soggetto a vincoli con spazi di intervento ristretti. Conciliazione esigenze climatiche, estetiche, vincolo architettonico. Opere d'arte di valore esposte al pubblico.



Esigenza

Controllo della temperatura e dell'umidità ambientale. Telecontrollo. Adattamento graduale delle condizioni ambientali al cambiamento estate inverno.



Approccio

Inventario esigenze climatiche delle varie tipologie di opere d'arte esposte (Dipinti su legno e dipinti su tela). Valutazione dell'impatto del pubblico in diversi incroci di numerosità, condizioni climatiche esterne. Identificazione apparecchiature esteticamente poco invasive.

Soluzione

*Apparecchiature modulari d'avanguardia.
Sistema di telegestione di temperatura e umidità relativa*

Risultato

Dal primo impianto 1999 nessun problema sull'impianto e microclima sempre in linea come da progetto.

Valore

*Approccio integrato.
Capacità di lavorare in affiancamento con la Sovrintendenza*



SAIET Telecomunicazioni SpA
Componentistica elettronica
Castelmaggiore (BO)

*Stabilimento di 5.500 mq
Uffici annessi di 3.500 mq*

*Climatizzazione estiva e
invernale a pompa di calore*

Microfusione Satellite SpA
Leader Italiano Microfonderie
Pontecchio (BO)

*Sala di 600 mq all'interno dello
stabilimento.*

*Climatizzazione estiva ed
invernale con controllo
elettronico della Temperatura e
Umidità Relativa*

Corticella Molini e Pastifici SpA
Bologna

*Reparti produttivi e
confezionamento del Pastificio
4.000 mq*

*Climatizzazione estiva e
invernale con rinnovo d'aria.*

Impianti rappresentativi **MUSEI e PINACOTECHE**

Pinacoteca di Bologna

Totalità delle sale espositive

*Climatizzazione estiva ed
invernale delle sale espositive
con controllo elettronico di
Temperatura e Umidità Relativa*

Palazzo dei Diamanti Ferrara

Sale Galleria d'arte centrale

*Climatizzazione estiva ed
invernale delle sale espositive
con controllo elettronico di
Temperatura e Umidità Relativa*

Palazzo Milzetti Faenza

Sede di Palazzo Milzetti

*Climatizzazione estiva ed
invernale delle sale espositive
con controllo elettronico di
Temperatura e Umidità Relativa*

ION Energy Resources SpA
Produzione batterie telefoni
Cellulari. Bazzano (BO)

Stabilimento di produzione

*Climatizzazione estiva ed
invernale.*

Abita Costruzione Srl
Impresa edile
Bologna

Uffici

*Climatizzazione estiva ed
invernale.*

Vigili Urbani di Bologna
Bologna

Centro Direzionale

*Climatizzazione estiva ed
invernale a sola pompa di calore*

Centro Uffici
San Lazzaro di Savena (BO)

2.000 mq di superficie

*Climatizzazione estiva ed
invernale a sola pompa di calore*

Plurifin SpA
Società Immobiliare

*Palazzo Uffici della sede
INPDAP di Bologna*

*Climatizzazione estiva ed
invernale a sola pompa di calore*

Centro Commerciale
Società Immobiliare

Punto vendita

*Climatizzazione estiva ed
invernale a sola pompa di calore*

USSL 28 Bologna
Bologna

Policlinico S.Orsola, Malpighi

*Rifacimento di centrale frigorifera
con gruppi da 2.000.000 di frig/h*

Magneti Marelli Powertrain SpA
Gruppo FIAT
Bologna

*Centro di Calcolo e Misura
Laboratorio analisi gas
Zona di produzione
Zona uffici di circa 25.000 mq*

*Climatizzazione estiva ed
invernale con controllo
elettronico di Temperatura e
Umidità Relativa.*

Marchesini Group SpA
Industria macchine automatiche
nel settore della farmaceutica,
profumeria, alimentare.
Bologna



*Stabilimento di 3.000 mq ed
annessa palazzina uffici 700 mq
Stabilimento di 2.200 mq ed
annessa palazzina uffici di 800
mq - Carpi (MO)
Stabilimento di 2.500 mq di
Pianoro (BO)
Palazzina uffici di 2.000 mq di
Pianoro (BO)
Due stabilimenti con relativi uffici
di Budrio (BO)*

*Climatizzazione estiva ed
invernale a pompa di calore*

Intercosmo SpA

Cosmetica
Sala Bolognese (BO)

Stabilimento produttivo

*Climatizzazione estiva ed
invernale.*

Cantelli Rotoweb Srl

Editoria
Castelmaggiore (BO)

*Reparti produttivi delle Officine
per un totale di 3.000 mq*

*Climatizzazione estiva ed
invernale.*

Agenzia Ippica

Serapide (NA)

Locali di accesso al pubblico

*Climatizzazione estiva ed
invernale con relativo rinnovo
d'aria*

Agenzia Ippica

Follonica (GR)

Locali di accesso al pubblico

*Climatizzazione estiva ed
invernale con relativo rinnovo
d'aria*

Agenzia Ippica

M. Vascotto

Locali di accesso al pubblico

*Climatizzazione estiva ed
invernale con relativo rinnovo
d'aria*

Magneti Marelli Powertrain SpA
Gruppo FIAT
Bologna

Celle Prove Motori
Celle Alta Velocità

*Impianto di raffreddamento a
benzina artica -10°C*

ION Energy Resources SpA
Produzione batterie telefoni
Cellulari. Bazzano (BO)

Stabilimento di produzione

*Realizzazione di una Camera
Bianca e di una Camera Secca*

Microfusione Satellite SpA
Leader Italiano Microfonderie
Pontecchio (BO)

Stabilimento di produzione

*Impianto di essiccazione dei
grappoli di fusione*

